

Vorstellung: Monster - wild things*

Aufschreibung Bühnenaufbau:

Zeichenfarbe:

hellblau

Bühnengröße:

-10,5 x 8 m
-Kabinett links

Teppich/Bodenbelag:

-Tanzteppich schwarz
-Grasteppichplatten auf hinterer Hälfte Bühne

Besondere Aufbauten:

-Tribüne nicht bestuhlt, bis auf je 3 Stühle außen
-Grasteppichplatten mittig
-Aufhängungszug für Netz mittig auf Bühne mit offenem Karabiner
-Netzurückhänger in letzter Trumfschiene

Licht:

-Nebelmaschine hinter mittlerer Tonne
-Akku LED PAR und Akkunebelmaschine in Reifen für Feuer
-je 2x LED BAR rechts und links
-LED Par hinten rechts hinter Wellblech für Gasse/Streiflicht Netz
-Technikbrücke: 2x 1kW Fresnel für Tribüne

Ton:

-5xt Lautsprecher rechts und links hinten auf Bühne,
-Mikroport in zwei Tonnen

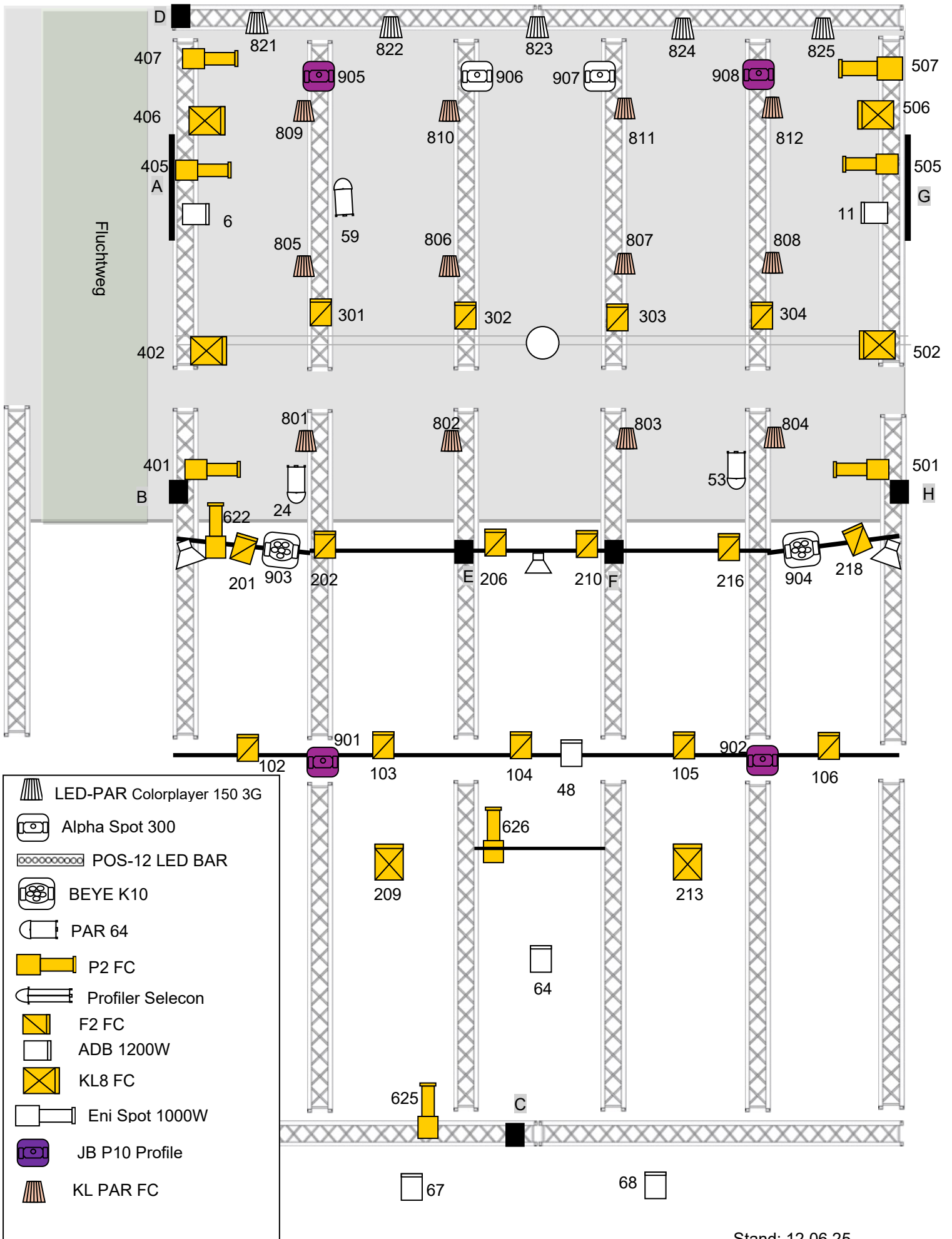
Foyer:

-

Zusatz:

Aufbauzeit: 3-4 Stunden
Abbau: 1,5 Stunden

Vorstellung: Monster



Vorstellung: Monster / wild things*			
Grp	Nr	Farbe	Bemerkung
	6	200	Gasse für Netz, 1m links vor Tonne bis 1m auf Wellblech, 2m tief ohne Hänger
	11	200	Gasse für Net, bis Reifen, wenig Sonnenschirm, 2m tief ohne Hänger
	24	200	Kopflicht Schublade
	48	200	Tribüne unten Mitte, 1m auf Bühne
	53	200	Kopflicht Mülltonne
	59	201	Gegenlicht Fass
	67	200	Tribüne links
	68	200	Tribüne rechts
1	02	LED	Front links, ab Schubkarre, ca. 3m breit, bis Hänger
1	03	LED	Front Mitte links, ab Schubkarre bis Mitte Bühne, bis Hänger
1	04	LED	Front Mitte, 4-5 m breit, bis Hänger
1	05	LED	Front Mitte rechts, ab Mitte bis Mülltonne, bis Hänger
1	06	LED	Front rechts, 0,8 von Heizung bis Reifenfeuer, bis Hänger
2	01	LED	Front links, 0,5 ab Kabinett, bis Tonne Mitte, bis Hänger
2	02	LED	Hinten links, von Kabinett bis mit mittlere Tonne, 1m Netz
2	06	LED	Mitte links, ab Reifenstapel bis fast Tonne rechts, bis Hänger
2	09	LED	Tribüne und Vorbühne links, 2m auf Bühne sonst so groß es geht
2	10	LED	Mitte links, ab 1m links neben Tonne bis Tonne rechts, bis Hänger
2	13	LED	Tribüne und Vorbühne rechts, 2m auf Bühne sonst so groß es geht
2	16	LED	Hinten rechts, ab blaue Tonne bis über Mittlere Tonne, 1m Netz
2	18	LED	Rechts vorne, 0,5m ab Heizung bis links neben mittlere Tonne, bis Hänger
3	01	LED	Reifenstapel mit Person drauf und 1m rechts und links drüber
3	02	LED	Links hinten, 2m auf Hänger, bis fast Kabinett, bis über Mitte
3	03	LED	Rechts hinten, 2m auf Hänger, mit leicht Wellblech, bis über Mitte
3	04	LED	Bereich Tonne mit Schirm
4	01	LED/253	1. Gasse, 2,5 m tief bis Heizung
4	02	LED	Seitenlicht vorne, vor Netz bis Bühnenkante
4	05	Streifen Gehb	Grüner Teppich rechts ohne blaue Tonne
4	06	LED	Seitenlicht hinten, ab Hänger bis über Mitte nach vorne
4	07	Streifen Gehb	Netz oben links nach unten rechts
5	01	LED/253	1. Gasse, 2,5 m tief bis Kabinett
5	02	LED	Seitenlicht vorne, vor Netz bis Bühnenkante
5	05	LED	Grüner Teppich links und Boden davor
5	06	LED	Seitenlicht hinten, ab Hänger bis über Mitte nach vorne

Vorstellung: Monster/wild things* Ton

		PA L	PA R	Sub	Hinten L	Hinten R	FX1 Hall	FX2 Chorus
Kanal:	Signalquelle:							
1	Mikroport (Kugel) 1 Tonne Links	X	X				Send 0db Return 0dB	Send 0 dB Return -7,5dB
2	Mikroport (Kugel) 2 Tonne Rechts	X	X				Send 0db Return 0dB	Send 0 dB Return -7,5dB
3								
4								
5								
6								
7								
8								
9								
10								
11								
12								
13								
14	QLab Wogen	X	X	X				
15	QLab Pipes			X	X			
16	QLab Böen			X		X		
17	QLab Snare	X	X	X				
18	QLab Tom	X	X	X				
19								
20								
21	Qlab L PA	X		X				
22	Qlab R PA		X	X				
23	Qlab L Hinten				X			
24	Qlab R Hinten					X		

Lautsprecher

1 = PA L

2 = PA R

3 = Hinten L 5" Speaker auf Boden

4 = Hinten R 5" Speaker auf Boden

5= Sub

Bluetooth Box in Feuer Verbunden mit Mac (Quelle: QLab)

FX1: Predelay 0ms, Decay 4s, LFC 180Hz

FX2 Rate 25%, Depth 100%, Sinus, Pan Speed 0

































